



Všechna práva vyhrazena

Materiály a technické údaje se mohou změnit bez předchozího upozornění.
Stroje zobrazené na fotografiích mohou být vybaveny dalšími možnostmi. O dalších možnostech se informujte u svého prodejce XCMG.

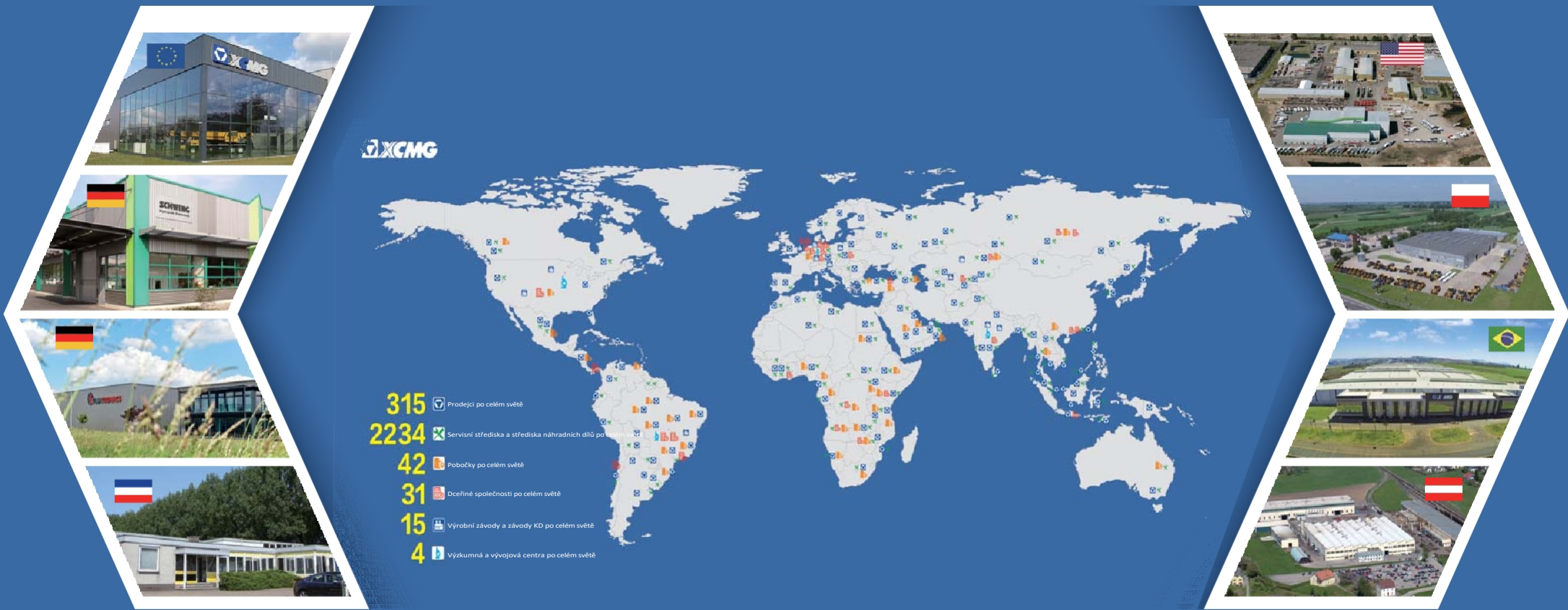


PRO VÁŠ ÚSPĚCH



Jmenovitý výkon:
54,6 kW
Provozní hmotnost:
9,5 tuny
Standardní objem
lžíce: 0,35 m³





PŘEDSTAVENÍ XCMG

XCMG je přední nadnárodní společnost s obratem 100 miliard RMB a jedničkou v čínském průmyslu stavebních strojů. Naše portfolio konkurenceschopných výrobků a průkopnických výrobních technologií je největší v našem odvětví a spolu s velkým objemem vývozu má zásadní vliv na čínský průmysl stavebních strojů. Naše globální společnost je třetí největší v oboru stavebních strojů a mezi 500 největšími světovými značkami zaujímá 395. místo.

Hlavní produkty v portfoliu společnosti XCMG zahrnují 16 kategorií strojů, jako jsou zdvihací stroje, výkopové stroje, stroje na výrobu betonu, důlní stroje, stroje na zemní práce a stroje na stavbu silnic, a také tři kategorie klíčových komponentů, jako je hydraulický systém, převodový systém a elektrický řídicí systém. Naše zvedací stroje jsou nejlepší na světě a naše kompletní řešení pro stroje na stavbu a údržbu silnic, stroje na piloty a míchačky betonu patří k nejlepším v oboru na světě.

Společnost XCMG v současné době vlastní více než 8000 uznaných patentů, včetně více než 1900 patentů na vynálezy a více než 130 mezinárodních patentů PCT. Naše společnost má výzkumná a vývojová centra a výrobní závody nebo závody KD ve více než 10 zemích, včetně Německa, USA, Brazílie a Indie. Společnost XCMG získala tři evropské společnosti, včetně německé společnosti Schwing. Naš brazilský výrobní závod, do kterého jsme investovali 350 milionů dolarů na výstavbu továren na nezastavěné půdě, se stal symbolem hospodářské spolupráce mezi Čínou a Brazílií. V současné době společnost XCMG vyváží své výrobky do 187 zemí a regionů, což pokrývá 97 % zemí podél "nové hedvábné stezky". V oblasti exportu má naše společnost nejvyšší podíl na vývozu do 35 zemí. A v rámci čínského průmyslu XCMG také vede v ročním objemu vývozu a má nejvyšší zahraniční tržby.

XCMG V EVROPĚ

Společnost XCMG je v evropském průmyslu známou značkou již mnoho desetiletí. Od 90. let 20. století je naše společnost jedním z nejvýznamnějších mezinárodních výrobců, který nabízí své výrobky a služby po celé Evropě. Díky rychlému rozvoji v posledních letech jsme postupně vybudovali komplexní síť, která zahrnuje také oddělení výzkumu a vývoje, místní prodej, řízení dodavatelského řetězce a integrované centrum zákaznických služeb a školení.

Společnost XCMG má v současné době v Evropě 3 dceřiné společnosti s více než 100 zaměstnanci z různých zemí:
 - ERC XCMG Evropské výzkumné centrum GmbH
 - ESS XCMG European Sales and Services GmbH
 - EPC XCMG European Purchasing Centre GmbH

Prostřednictvím svých prodejců v Evropě má společnost XCMG přístup ke zdrojům více než 100 dceřiných společností. Ty všechny tvoří ucelený hodnotový řetězec, který obsluhuje celý evropský trh, včetně například prodeje, servisu, financování a recyklace starých strojů.

Aktivně a nepřetržitě realizujeme naši globalizační strategii. Naš vysoce kvalifikovaný mezinárodní tým se může opírat o dlouholeté profesní zkušenosti a má vynikající mezikulturní vůdčí schopnosti.

Díky silné kombinaci odborných znalostí a praktických zkušeností v multikulturním prostředí vytváříme skutečnou přidanou hodnotu a nabízíme našim evropským klientům vysokou úroveň ziskovosti.





Kompaktní pohonná jednotka

► Výkonný a efektivní

Model XE80E kombinuje výkon a citlivé ovládání a zvládne každou výzvu. Krátkozdvížeň rypadlo s dvoudílným výložníkem může bez problémů pracovat na staveništi, a to i ve stísněných prostorách. Díky dvěma standardním hydraulickým okruhům (AUX 1 a AUX 2) a přesné regulaci průtoku oleje jej lze použít pro širokou škálu úkolů. Model XE80E zdokonaluje jeho vysoký zvedací a kopací výkon, kterému dokonale odpovídá jeho pohonná ústrojí.

- Vznětový motor Kubota V3307 common-rail (emisní norma V) s technologií EGR, DOC a DPF je dokonale sladěn s naším vylepšeným hydraulickým systémem snímáním zátěže. Díky této kombinaci je traktor XE80E tak úsporný a snadno ovladatelný bez ohledu na zatížení.

Náš výkonný model XE80E je ještě úspornější a pohodlnější na ovládání i v těch nejnáročnějších podmínkách.

Kompaktní design

Díky funkci otáčení výložníku a krátké zádi lze XE80E používat i v těch nejtěsnějších prostorech. Výložník lze natočit v úhlu 62° doleva a 50° doprava. Díky tomu zvládne XE80E i složité úkoly v obtížných provozních podmínkách, jako je například hloubení rovnoběžně se stěnou na úzké dráze.



Dvoudílná konzola

Díky dvoudílnému výložníku může XE80E zvládnout náročnější úkoly na ještě více místech. Jeho hladce fungující ovládací prvky a plynulý provoz umožňují všestranné použití i v náročných provozních podmínkách a zabraňují únavě obsluhy.

Plná kontrola nad hydraulickým systémem

Model XE80E je standardně vybaven proporcionálně ovládanými vedeními AUX-1 a AUX-2 a rychlospojkami pro tato vedení. Různé nástavce můžete naprogramovat prostřednictvím monitoru.

Bezpečnost na prvním místě

Kromě přídržného ventilu pro lopatku má již standardní konfigurace bezpečnostní ventily pro výložník i rameno. To zaručuje bezpečnost při všech kopacích a zvedacích pracích.



Snadné používání

► Ergonomické a pohodlné

Model XE80E nabízí nejlepší pracovní ovládání. Kabina je snadno přístupná širokými dveřmi kabiny. Kabina OPG-TOPS-ROPS (ISO 3471) nabízí maximální bezpečnost.





Snadno přístupné místo údržby

► Snadná údržba

Při vývoji modelu XE80E jsme věnovali zvláštní pozornost snadné údržbě. Každodenní údržbu všech hlavních součástí, odečet palivoměru a doplňování paliva (uzamykatelný uzávěr) lze provést jediným přístupovým místem.



Jednostranná údržba motoru

Model XE80E je navržen pro nižší náklady na údržbu a delší intervaly údržby. To znamená, že je na staveništi k dispozici děle. Kvalifikovaní technici vyškolení společností XCMG vám poskytnou podporu, kdykoli je budete potřebovat. Čas.



- 1 Chladicí kapalina
- 2 Chladicí kapalina
- 3 Vzduchový filtr
- 4 Postprocesor motoru



Technické údaje

■ Motor

XE80E	
Výrobce/model	Kubota V3307-CR-T-E5
Počet válců	4
Jmenovitý výkon při 2200	54,6
Max. Točivý moment při 1500 ot/min	265
	1200 - 2000
Volnoběh (dolní - horní)	
Zdvihový objem pístu	3,3 L
Vrtání válce x zdvih válce	94 mm x 220 mm
Startovací motor	12 V/3,0 kW 12 V/5,0 kW
Baterie - alternátor	
Vzduchový filtr	Dva filtrační prvky s vypouštěním prachu

■ Kapacita kapalin

XE80E	
Palivová nádrž	130 L
Chladicí systém (kapacita chladicí)	14 L
Nádrž na hydraulický	110 L
Motorový olej	10 L
	0,5 L
Kluzné kolo	
Trakční pohon	2 x 1,3 litru

■ Okolí

Hladina hluku splňuje předpisy pro ochranu životního prostředí (dynamické hodnoty).

■ Emise hluku

XE80E	
Zaručeně	99
Operátor LpA	74

■ Podvozek

Podvozek XTěžký podvozek rypadla má plně svařovaný, bezpečnostní struktura, díky níž je velmi odolná. Použití vysoce kvalitních materiálů pro komponenty, jako je hydraulický napínák řetězů s vratnými pružinami tlumícími nárazy, a celoživotní mazání válečků a napínacích kladek zajišťuje dlouhou životnost.

■ Počet válečků a řetězových desek na každé straně

XE80E	
Horní válečky (standardní řetězová deska)	1 (140 mm)
Spodní kolečka	5 (140 mm)
Počet článků řetězu a desek řetězu	40
Celková délka běžícího řetězu	2899 mm

■ Hydraulický systém

Konstrukce tohoto rypadla XCMG umožňuje nezávislé a kombinované ovládání všech funkcí pomocí hydraulicky ovládaných pák.

■ Čerpadlo

Typ	Výtlač Max. Průtoková rychlost přepádatelného čerpadla při 2100 ot/min tlak ventilu (cm ³ /otáčku)	Průtok (l/min)	Průtok (kg/cm ³)
Hlavní čerpadlo (snímání zátěže)		104,3	219
Čerpadlo se snižováním zátěže			326,4

■ Maximální tlak v systému

XE80E	
Výložník/rameno/védro	316
Pracovní režim/režim jízdy	310
Ocas	240

■ Otočný mechanismus

Axiální pístový motor s planetovou převodovkou mazanou olejem a vysokým točivým momentem. Otočný kroužek se skládá z jednořadého kulčického ložiska s indukčně kaleným vnitřním ozubením. Sluneční kolo a napínací kolo jsou ponořeny do maziva. Toto rypadlo je vybaveno automatickou vícekotoučovou otočnou brzdou.

■ Otočný systém

XE80E	
Max. Rychlost otáčení	12 otáček za minutu
Max. Otáčivý moment	364 kgf.m
Úhel natočení výložníku L/R	62/50

■ Disk

Oba řetězy jsou poháněny nezávislým axiálním pístovým motorem s vysokým točivým momentem přes planetovou převodovku. Pohyb nebo otáčení v opačném směru lze v případě potřeby ovládat pomocí dvou snadno reagujících ovládacích pák.

■ Rychlost a tažná síla

XE80E	
Rychlost jízdy (pomalá - rychlá)	2,7 - 4,9 km/h
Maximální tahová síla	64 kN
Schopnost lezení	70 %/35°

■ Hloubková síla (ISO 6015)

S výkonovým zesílením.

XE80E	
Síla kopání, standardně vybavené rameno (ISO 6015)	41 kN
Kopací síla, lžice (ISO 6015)	64 kN

■ Hydraulický válec

Množství Vrtání x průměr tyče x zdvih (mm)		
Outtrigger	1	110 x 75 x 922
Rameno	1	95 x 60 x 885
Lžice	1	85 x 55 x 742
Nivelační nůž	1	120 x 80 x 157
Výkrymý výložník	1	110 x 65 x 592

■ Hmotnost

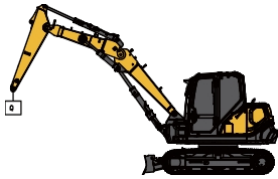
S ramenem dlouhým 1,82 m a lžicí o objemu 0,35 m³.

	Sířka řetězové desky (mm)	Provozní hmotnost (kg)	Zemní tlak (kPa)
Guma	450	8900	39,3
Ocel	450	9500	42,8

XE80E

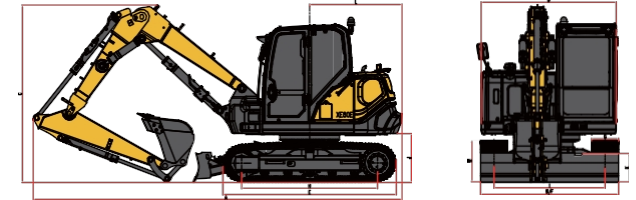
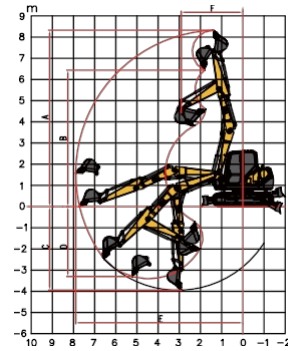
■ Kabina - standardně vybavené rameno (1820 mm) - standardní a dodatečně vybavené protizávaží - bez lžice

Výška výplatinového bodu kabelu	O přední straně						O zadní straně						Max. Poloměr (mm)		
	Výška zdvihu při maximálním poloměru (kg)	1,0 m	2,0 m	3,0 m	4,0 m	5,0 m	6,0 m	Výška zdvihu při maximálním poloměru (kg)	1,0 m	2,0 m	3,0 m	4,0 m		5,0 m	6,0 m
6 m	1768			3436	2410			2424			3167	1985			4000
5 m	1333			2712	1722			1075			2712	1991	1395		5000
4 m	1136			2406	1697	1268		914			1928	1371	1024		6000
3 m	1034				1639	1247		829				1316	1004		6000
2 m	987				1570	1214		789				1251	973		6000
1 m	980				1513	1183		783				1196	943		6000
0 m	1016				1480	1164		811				1165	925		6000
-1 m	1077				2009	1474	1166	883				1556	1160	927	6000
-2 m	688				1639	1293		688				1586	1182		5000



☐ : O přední straně
 ☐ : Přes bok nebo 360°

- Nosnost byla stanovena podle normy ISO 10567.
- = Maximální nosnost je omezena hydraulickým výkonem stroje.
- Zvedací kapacita nepřesahuje 87 % hydraulického výkonu nebo 75 % sklápěcího zatížení, když stroj stojí na rovném a pevném podkladu.
- Obsluha by měla být seznámena s návodem k obsluze a údržbě stroje. Vždy je třeba dodržovat místní předpisy pro bezpečný provoz stroje.
- Zvedací schémata se týkají pouze strojů vyrobených společností XCMG bez zátěžového řetězu a dalších zvedacích zařízení.
- Pokud je výhled používán ke zvedání nebo manipulaci s materiálem, musí odpovídat platným místním předpisům a musí být vybaveno ventilem pro přetřetí hadice a výstražným zařízením proti přetížení podle normy EN474-5.



Pracovní oblast

	XE80E
A Max. Výška demontážní stěny	8325 mm
B Max. Výška sklápění	6440 mm
C Max. Hloubka výkopu	
D Maximální hloubka svislého zdvihu stěny	3300 mm
E Max. Rozsah výkopů	
F Min. poloměr otáčení	2910 mm

rozměry

	XE80E
A Celková délka	6170 mm
B Celková šířka	2300 mm
C Celková výška	2975 mm
D Šířka plošiny obsluhy	2250 mm
E Délka kolejí	2900 mm
F Celková šířka podvozku	2300 mm
G Šířka kolejí	450 mm
H Délka kolejí na zemi	2272 mm
I Rozchod kolejí	1850 mm
J Volný prostor pod protizávažím	818,5 mm
K Minimální světlá výška	386,5 mm
L Min. poloměr otáčení zadní části	1450/1545 mm
M Výška koleje	698 mm

Standardní a volitelné vybavení

Motor

Motor Kubota V3307, emisní norma EU V, EGR, DPF

Hydraulický systém

Jednosměrná nebo obousměrná linka (AUX)
 1) Obousměrná linka (AUX 2)
 Třetí vratné olejové potrubí
 Hydraulické rychlospojky Proportionální
 dotykové ovládání

vypavení kabiny a interieru

TOPS/ROPS
 OPG
 Mechanicky odpružené sedadlo
 Odpružené sedadlo s textilním potahem odolným proti opotřebení a zatahovacím bezpečnostním pásem
 Klimatizace
 Barevný monitor LCD
 Rádio AM/FM s Bluetooth
 Rádio DAB s Bluetooth

Zabezpečení

Válce výložníku, ramene a lopat dozeru Bezpečnostní ventily Alarm pohonu
 Otočný maják
 Systém ochrany proti přehřátí motoru a opětovnému spuštění Rychlý spínač s funkcí alarmu
 Spínač nouzového zastavení Přední a horní
 kryt kabiny
 Pracovní světla LED (2 x na přední kabině, 1 x na zadní kabině a 2 x na výložníku)
 Zadní kamera

Podvozek

Podvozek s pevnou šířkou
 Nivelační nůž
 Držák napínacího popruhu
 Gumové pásy 450 mm
 Ocelové řetězy 450 mm
 Gumový blok kolejničového řetězu

Různé

Standardně vybavené rameno 1820 mm
 Univerzální vědro 0,35 m³
 Rychlospojka, přidávaná zařízení, jako je kladivo, drapák.

Standardně:
 Volitelně:

- Některé z těchto standardních nebo volitelných funkcí nemusí být na některých trzích k dispozici.
- Na obrázcích mohou být zobrazeny nástavce a speciální vybavení, které nejsou ve vašem regionu k dispozici.
- Materiály a technické údaje se mohou změnit bez předchozího upozornění.
- Pro více informací o dostupnosti nebo pro přizpůsobení stroje vašim požadavkům se obraťte na místního prodejce XCMG.



Optimální služby se zárukou XCMG



Od společnosti XCMG Schválené přílohy



Originální náhradní díly verze



Rozšířená Záruka



Řešení financování



Smlouvy o údržbě



Telematika

Profesionální integrovaná kompletní řešení

Skupina XCMG si získala dobrou pověst díky kvalitě, spolehlivosti a odolnosti svých stavebních strojů. Kromě toho společnost XCMG postupně vybuďovala servisní síť, aby byla schopna kdykoli nabídnout integrovaná a vysoce efektivní kompletní řešení všem zákazníkům na staveništi.

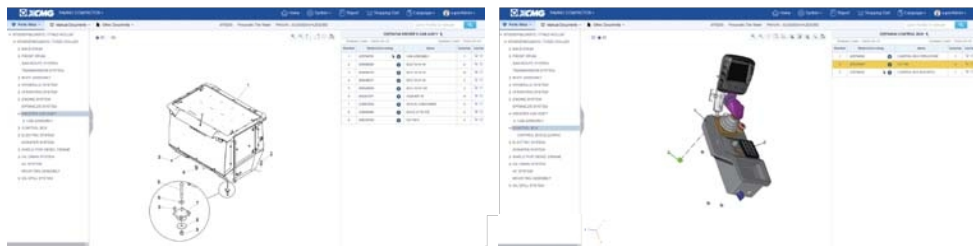


Kompletní služby na míru vašim potřebám

Abychom mohli co nejrychleji reagovat na vaše potřeby, naši odborníci XCMG přijedou přímo na vaše staveniště z jedné z našich poboček ve vaší blízkosti. Díky kompletnímu balíčku služeb můžete snížit celkové náklady na vlastnictví a zároveň zvýšit návratnost investic.

Celosvětový systém náhradních dílů XCMG





Mobilní jeřáby



Bagr



Zvedací
plošiny



Kolový
nakladač



Stroje pro stavbu silnic

